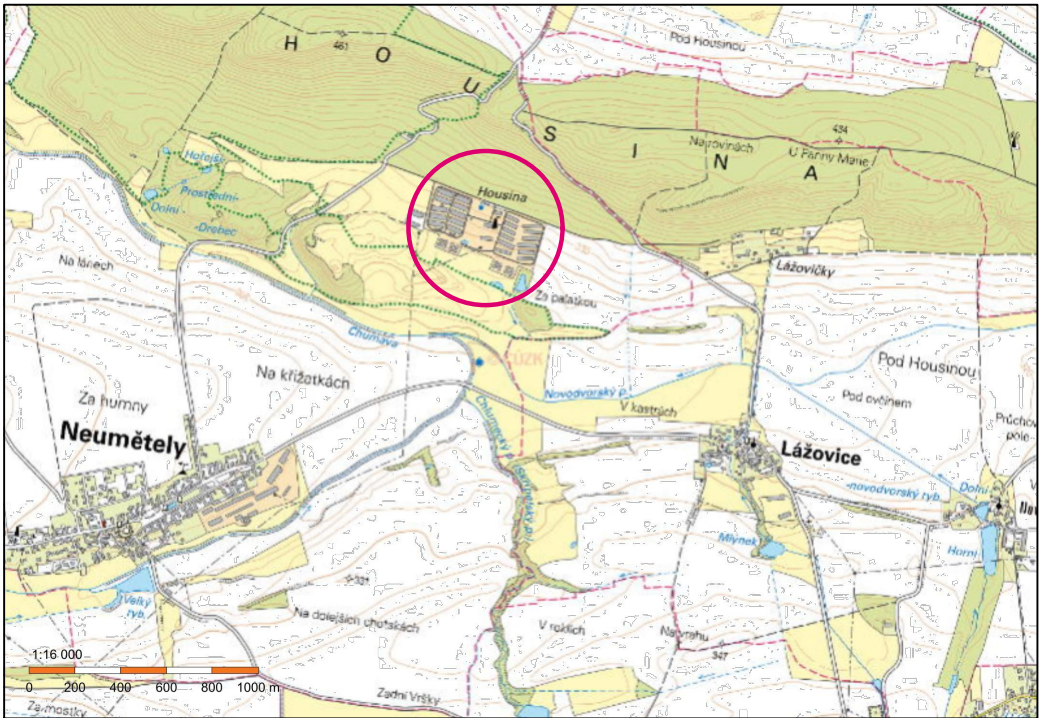
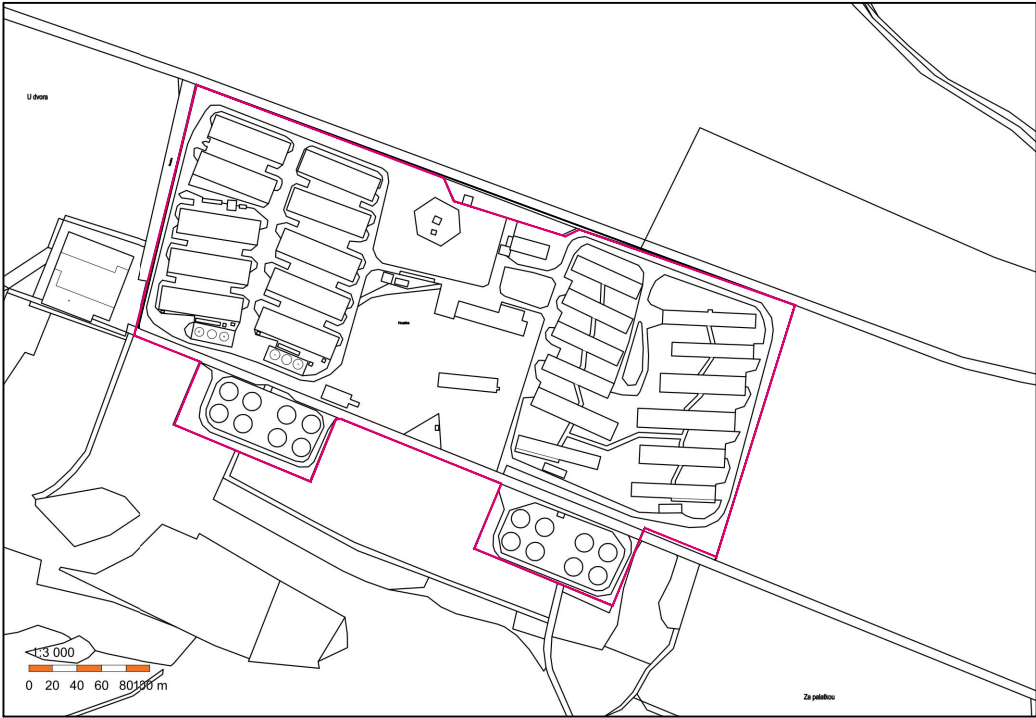


STAVEBNÍ ÚPRAVY STÁVAJÍCÍCH OBJEKTŮ ZEMĚDĚLSKÉHO AREÁLU
ZA ÚČELEM SNÍŽENÍ ENERGETICKÉ NÁROČNOSTI BUDOVY
ZÁKRES DO KN - MĚŘITKO 1:2000



- Veškeré hranice, rozměry a výškové úrovně budou ověřeny na stavbě před výstavbou a jakékoliv nesrovnalosti budou oznámeny GPS.
- Pro účely koordinace musí všechny profese přednostně zkontrolovat své informace i s ohledem na navazující profese před realizací a jakékoliv nesrovnalosti oznámit GPS.
- Informace z tohoto dokumentu mohou být použity pouze v souvislosti s tímto projektem.
- Informace na tomto dokumentu nemohou být v žádném případě svévolně pozměněny, doplňovány nebo odstraňovány.
- Tato dokumentace slouží pro účely stavebního řízení a nenahrazuje realizační ani dílenskou dokumentaci.
- Neodměřujte z výkresu.

VÝKRES NESMÍ BÝT KOPÍROVÁN ANI JINÝM ZPŮSOBEM REPRODUKOVÁN BEZ PŘEDCHOZÍHO SOUHLASU
ZÁVAZNÉ ROZMĚRY JSOU UVEDENY V TOMTO VÝKRESE. DODAVATEL JE POVINEN ZKONTROLOVAT
ROZMĚRY NA MÍSTĚ. V PŘÍPADĚ ZJIŠTĚNÍ
JAKÝCHKOLI ROZDÍLŮ MEZI VÝKRESEM A SKUTEČNÝM STAVEM INFORMOVAT PROJEKTANTA DANÉ ČÁSTI
NEODMĚŘUJTE Z VÝKRESU

<div>PROJEKT</div> <div>FHprojekt.cz Michal Foltýn, DiS Nad stadionem 366 267 01 Králův Dvůr</div>			Číslo paré:		
<div>Akce:</div> <div>STAVEBNÍ ÚPRAVY STÁVAJÍCÍCH OBJEKTŮ ZEMĚDĚLSKÉHO AREÁLU ZA ÚČELEM SNÍŽENÍ ENERGETICKÉ NÁROČNOSTI BUDOVY</div> <div>Obec: Neumětely - areál Housina Kraj: Středočeský</div> <div>Objednatel PD: AGP Beroun-Agropodnik, a.s., Pod Hájem 324, 26701 Králův Dvůr</div> <div><div>Vypracoval: Kontroloval: Zodpov. projektant:</div><div>Michal Foltýn, DiS Josef Pavlíček Michal Foltýn, DiS</div></div> <div>Část: C. - SITUACE STAVBY</div> <div>Název přílohy: ZÁKRES DO KN</div>			Datum:		DUBEN 2022
			Formát:		2xA4
			Zakázkové číslo:		
			Stupeň PD:		POVOLENÍ STAVBY
			Měřítko:	Číslo přílohy:	
			1:5000	C.3	